

UNION DES INDUSTRIES DE LA FERTILISATION

Siège social : 14, rue de la République - 92800 Puteaux

☒ : Le Diamant A - 92909 Paris la Défense Cedex

☎ : 01 46 53 10 30

E-mail : fandre@unifa.fr

www.unifa.fr

Service Statistiques : ☎ 01 46 53 10 28

LES LIVRAISONS D'ENGRAIS MINÉRAUX EN FRANCE ESTIMATION

CUMUL CAMPAGNE À FIN JANVIER									
2016 - 2017			PRODUITS		ÉLÉMENTS NUTRITIFS (kt)				
			kt	Var. %	N	P ₂ O ₅	K ₂ O	SO ₃	MgO
SIMPLES	N (A)	3 789	- 1	1 205			157	6	
	P (B)	279	+ 9		99		27		
	K et Mg (B)	408	+ 4			158	67	28	
BINAIRES PK (B)		291	- 24		51	60	17	3	
DAP-MAP (A)		131	- 16	24	61				
Autres NP + NK + NPK (A)		522	- 17	73	55	49	56	3	
TOTAL COMPOSÉS		945	- 19	97	167	108	73	6	
TOTAL GÉNÉRAL		5 421		1 301	266	267	323	40	

2016/17 vs 2015/16	5 624	-4%	-1%	-12%	-6%	-15%	-13%
2016/17 vs moy. 3 dern. Camp.	5 659	-4%	-1%	-13%	-8%	-14%	-14%

CAMPAGNE : (A) 1^{er} JUILLET-30 JUIN, (B) 1^{er} MAI-30 AVRIL

Var. % : Variation par rapport à la même période de la campagne précédente

CUMUL ANNÉE CIVILE À FIN JANVIER									
2017			PRODUITS		ELEMENTS FERTILISANTS (kt)				
			kt	Var. %	N	P ₂ O ₅	K ₂ O	SO ₃	MgO
SIMPLES	N	591	+ 10	195			32	1	
	P	34	+ 31		10		4		
	K et Mg	66	+ 26			28	11	4	
BINAIRES PK		26	+ 7		4	6	2	0	
DAP-MAP		40	- 18	7	19				
Autres NP + NK + NPK		166	+ 2	24	18	18	19	1	
TOTAL COMPOSÉS		231	+ 6	31	40	24	21	2	
TOTAL GÉNÉRAL		923		226	51	51	68	6	
2017 vs 2016			9%	6%	-4%	19%	14%	1%	

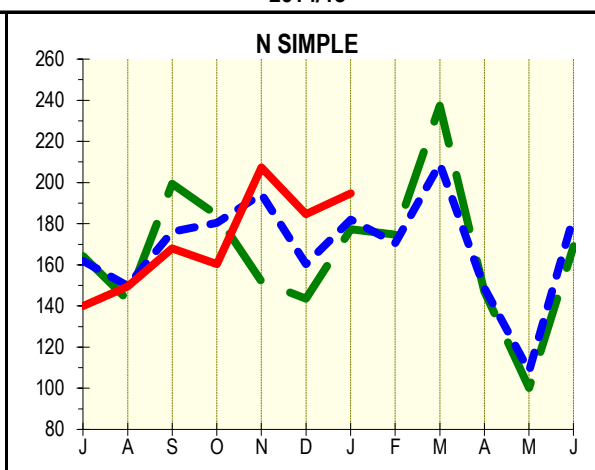
Var. % : Variation par rapport à la même période de l'année précédente

LIVRAISONS D'ENGRAIS SIMPLES EN KT D'ÉLÉMENTS NUTRITIFS

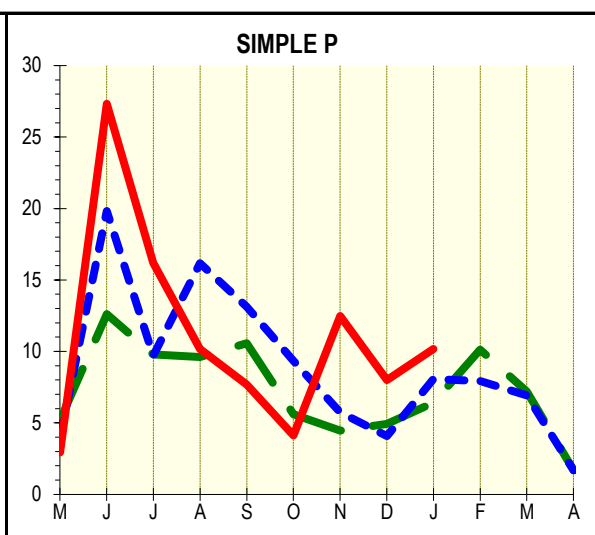
PERIODE	MOIS			CUMUL		
	14/15	15/16	16/17	14/15	15/16	16/17

— 2016/17
- - 2015/16
- - 2014/15

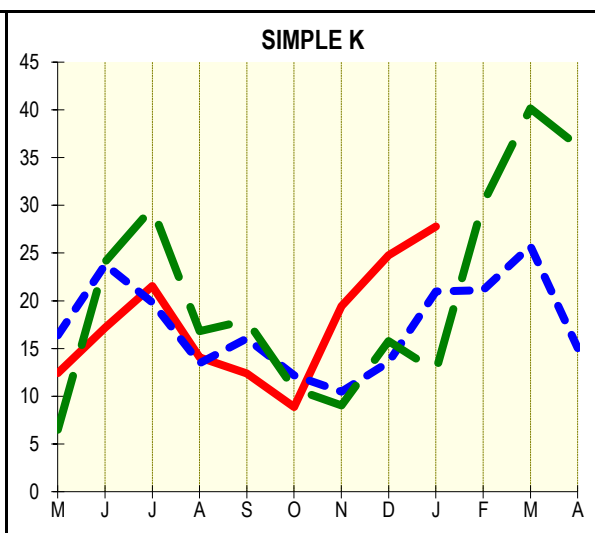
JUILLET	164.2	162.0	140.0	164.2	162.0	140.0
AOUT	143.0	149.8	149.5	307.2	311.8	289.6
SEPTEMBRE	199.4	176.0	167.9	506.5	487.8	457.5
OCTOBRE	184.1	180.4	160.3	690.6	668.2	617.8
NOVEMBRE	151.9	194.4	207.4	842.6	862.6	825.2
DECEMBRE	143.5	160.4	184.7	986.1	1023.0	1009.9
JANVIER	177.2	182.1	194.7	1163.3	1205.0	1204.5
FEVRIER	174.7	170.6		1338.0	1375.6	
MARS	237.4	209.1		1575.4	1584.8	
AVRIL	147.1	148.9		1722.6	1733.6	
MAI	100.1	108.5		1822.7	1842.1	
JUIN	169.1	183.4		1991.9	2025.5	



MAI	5.2	4.0	2.9	5.2	4.0	2.9
JUIN	12.6	19.8	27.3	17.8	23.8	30.3
JUILLET	9.8	9.7	16.2	27.6	33.6	46.4
AOUT	9.6	16.2	10.2	37.2	49.7	56.6
SEPTEMBRE	10.6	13.1	7.7	47.8	62.8	64.3
OCTOBRE	5.6	9.3	4.1	53.4	72.2	68.4
NOVEMBRE	4.5	5.7	12.5	57.8	77.9	80.9
DECEMBRE	4.9	4.1	8.0	62.8	82.0	88.9
JANVIER	6.4	8.1	10.2	69.2	90.1	99.1
FEVRIER	10.1	7.9		79.3	98.0	
MARS	7.2	6.9		86.5	104.9	
AVRIL	1.7	1.7		88.2	106.6	



MAI	6.5	16.4	12.4	6.5	16.4	12.4
JUIN	24.1	23.8	17.2	30.6	40.2	29.6
JUILLET	29.7	19.8	21.6	60.3	60.0	51.1
AOUT	16.8	13.5	14.1	77.1	73.5	65.2
SEPTEMBRE	17.9	16.1	12.4	95.0	89.5	77.6
OCTOBRE	10.8	12.2	8.9	105.8	101.7	86.4
NOVEMBRE	9.0	10.5	19.4	114.8	112.2	105.9
DECEMBRE	15.8	13.6	24.8	130.6	125.8	130.6
JANVIER	12.6	21.0	27.8	143.2	146.7	158.4
FEVRIER	30.2	21.1		173.4	167.8	
MARS	40.1	25.7		213.6	193.5	
AVRIL	36.2	15.1		249.8	208.6	



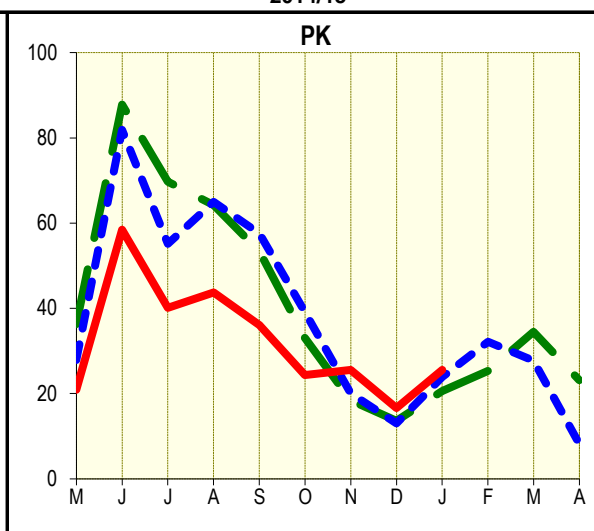
Les chiffres en italique sont des estimations

LIVRAISONS D'ENGRAIS COMPOSÉS EN KT DE PRODUITS

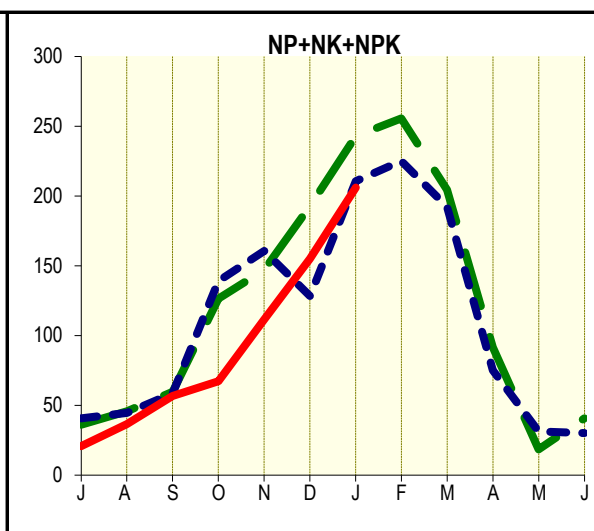
PERIODE	MOIS			CUMUL		
	14/15	15/16	16/17	14/15	15/16	16/17

MAI	36.3	27.9	20.9	36.3	27.9	20.9
JUIN	87.8	81.9	58.5	124.1	109.8	79.4
JUILLET	69.7	55.2	40.1	193.8	164.9	119.5
AOUT	64.2	65.0	43.7	258.1	229.9	163.3
SEPTEMBRE	53.4	57.6	36.1	311.5	287.5	199.3
OCTOBRE	33.1	39.2	24.4	344.5	326.6	223.7
NOVEMBRE	18.4	20.1	25.5	363.0	346.7	249.2
DECEMBRE	13.6	13.0	16.6	376.6	359.8	265.9
JANVIER	20.6	23.9	25.5	397.2	383.7	291.4
FEVRIER	25.3	32.2		422.5	415.8	
MARS	34.5	27.7		456.9	443.5	
AVRIL	23.1	8.2		480.1	451.7	

— 2016/17
- - 2015/16
- - 2014/15



JUILLET	35.9	40.5	20.7	35.9	40.5	20.7
AOUT	45.6	44.5	36.4	81.5	85.0	57.1
SEPTEMBRE	59.7	58.4	56.7	141.2	143.4	113.8
OCTOBRE	126.5	139.0	67.1	267.7	282.5	180.9
NOVEMBRE	147.0	160.6	111.4	414.7	443.1	292.3
DECEMBRE	192.7	128.2	155.1	607.4	571.2	447.5
JANVIER	242.9	210.7	205.9	850.4	781.9	653.4
FEVRIER	255.6	225.0		1106.0	1006.9	
MARS	204.4	192.1		1310.4	1199.0	
AVRIL	91.5	75.0		1401.9	1274.0	
MAI	18.3	31.2		1420.1	1305.2	
JUIN	40.6	30.1		1460.8	1335.3	



Les chiffres en italique sont des estimations