

UNION DES INDUSTRIES DE LA FERTILISATION

Siège social : 14, rue de la République - 92800 Puteaux

✉ : Le Diamant A - 92909 Paris la Défense Cedex

☎ : 01 46 53 10 30

E-mail : mparmentier@unifa.fr

www.unifa.fr

Service Statistiques : ☎ 01 46 53 10 23

LES LIVRAISONS D'ENGRAIS MINÉRAUX EN FRANCE ESTIMATION

CUMUL CAMPAGNE À FIN NOVEMBRE									
2016 - 2017			PRODUITS		ÉLÉMENTS NUTRITIFS (kt)				
			kt	Var. %	N	P ₂ O ₅	K ₂ O	SO ₃	MgO
SIMPLES	N (A)	2 642	- 5	821			101	4	
	P (B)	205	- 5		75		19		
	K et Mg (B)	254	- 19			96	41	18	
BINAIRES PK (B)			247	- 29		44	50	14	3
DAP-MAP (A)			49	- 36	9	23			
Autres NP + NK + NPK (A)			240	- 34	34	25	20	24	1
TOTAL COMPOSÉS			536	- 32	43	92	70	38	4
TOTAL GÉNÉRAL			3 637		863	167	166	200	27

2016/17 vs 2015/16	4 096	-11%	-7%	-24%	-23%	-29%	-28%
2016/17 vs moy. 3 dern. Camp.	4 084	-11%	-7%	-18%	-25%	-24%	-27%

CAMPAGNE : (A) 1^{er} JUILLET-30 JUIN, (B) 1^{er} MAI-30 AVRIL

Var. % : Variation par rapport à la même période de la campagne précédente

CUMUL ANNÉE CIVILE À FIN NOVEMBRE									
2016			PRODUITS		ELEMENTS FERTILISANTS (kt)				
			kt	Var. %	N	P ₂ O ₅	K ₂ O	SO ₃	MgO
SIMPLES	N	5 646	- 4	1 821			197	7	
	P	280	- 4		100		30		
	K et Mg	483	- 18			188	84	31	
BINAIRES PK			339	- 25		59	70	20	4
DAP-MAP			232	+ 4	41	107			
Autres NP + NK + NPK			821	- 25	114	90	91	86	6
TOTAL COMPOSÉS			1 392	- 15	155	256	161	106	10
TOTAL GÉNÉRAL			7 801		1 976	355	348	416	49
2016 vs 2015				-8%	-4%	-13%	-21%	-21%	-22%

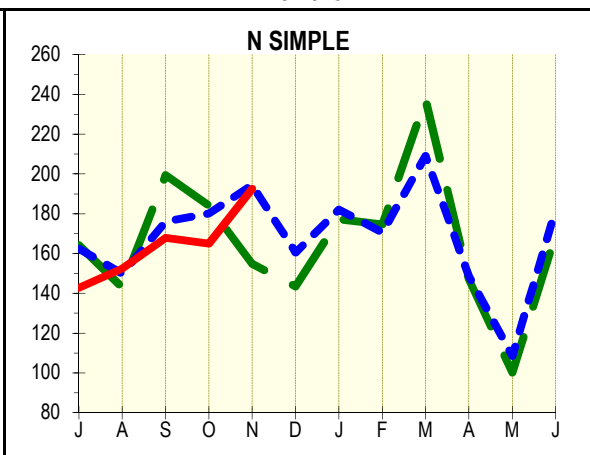
Var. % : Variation par rapport à la même période de l'année précédente

LIVRAISONS D'ENGRAIS SIMPLES EN KT D'ÉLÉMENTS NUTRITIFS

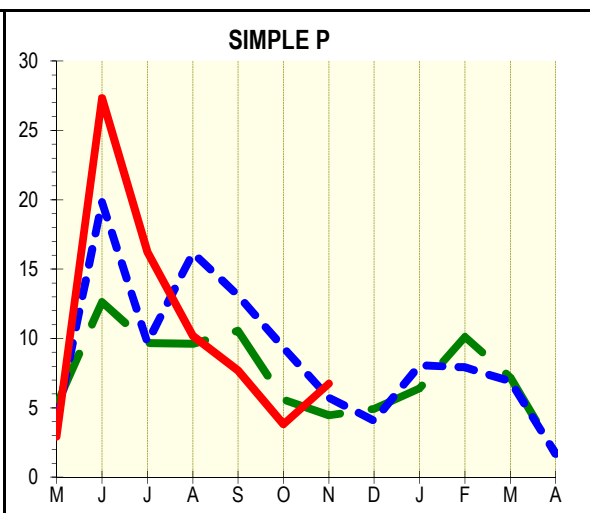
PERIODE	MOIS			CUMUL		
	14/15	15/16	16/17	14/15	15/16	16/17

JUILLET	164,3	162,4	142,8	164,3	162,4	142,8
AOUT	143,0	149,8	152,4	307,2	312,3	295,2
SEPTEMBRE	199,4	176,0	167,9	506,6	488,3	463,1
OCTOBRE	184,1	180,2	164,9	690,7	668,5	628,0
NOVEMBRE	154,9	194,4	192,5	845,6	862,8	820,5
DECEMBRE	143,5	160,5		989,1	1023,4	
JANVIER	177,2	182,1		1166,3	1205,4	
FEVRIER	174,7	170,6		1341,0	1376,0	
MARS	237,4	209,1		1578,5	1585,2	
AVRIL	147,1	148,8		1725,6	1733,9	
MAI	100,1	108,5		1825,7	1842,4	
JUIN	169,1	181,7		1994,9	2024,0	

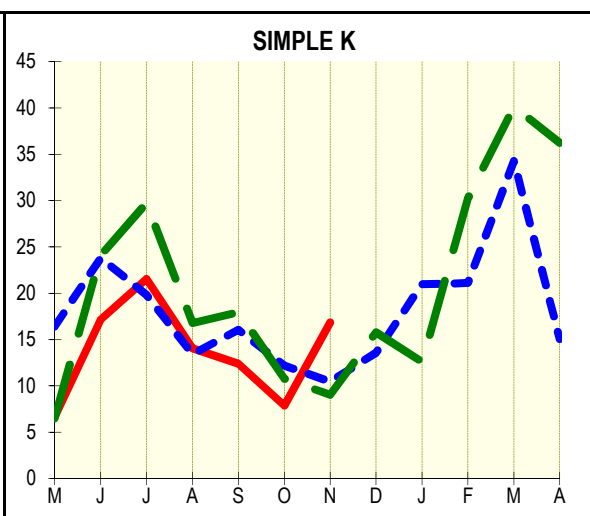
— 2016/17
- - 2015/16
- - 2014/15



MAI	5,2	4,0	2,9	5,2	4,0	2,9
JUIN	12,6	19,8	27,3	17,8	23,8	30,3
JUILLET	9,7	9,7	16,2	27,5	33,6	46,5
AOUT	9,6	16,2	10,2	37,1	49,7	56,7
SEPTEMBRE	10,6	13,1	7,7	47,7	62,8	64,4
OCTOBRE	5,6	9,3	3,8	53,3	72,2	68,2
NOVEMBRE	4,5	5,7	6,7	57,7	77,9	74,9
DECEMBRE	4,9	4,1		62,7	82,0	
JANVIER	6,4	8,1		69,1	90,0	
FEVRIER	10,1	7,9		79,2	98,0	
MARS	7,2	6,9		86,4	104,9	
AVRIL	1,7	1,7		88,1	106,6	



MAI	6,5	16,4	6,6	6,5	16,4	6,6
JUIN	24,1	23,8	17,2	30,6	40,2	23,8
JUILLET	29,7	19,8	21,6	60,3	60,0	45,4
AOUT	16,8	13,5	14,1	77,1	73,5	59,4
SEPTEMBRE	17,9	16,1	12,4	95,0	89,5	71,8
OCTOBRE	10,8	12,2	7,9	105,8	101,7	79,7
NOVEMBRE	9,0	10,5	16,8	114,8	112,2	96,5
DECEMBRE	15,8	13,6		130,6	125,8	
JANVIER	12,6	21,0		143,2	146,7	
FEVRIER	30,2	21,1		173,4	167,8	
MARS	40,1	34,2		213,6	202,1	
AVRIL	36,2	15,1		249,8	217,1	

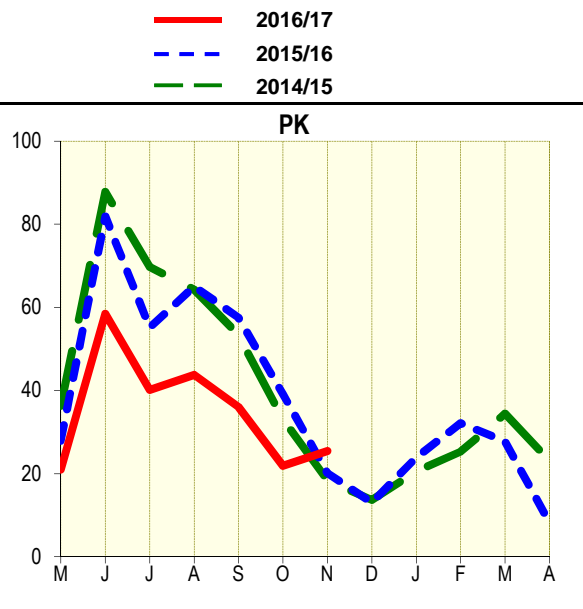


Les chiffres en italique sont des estimations

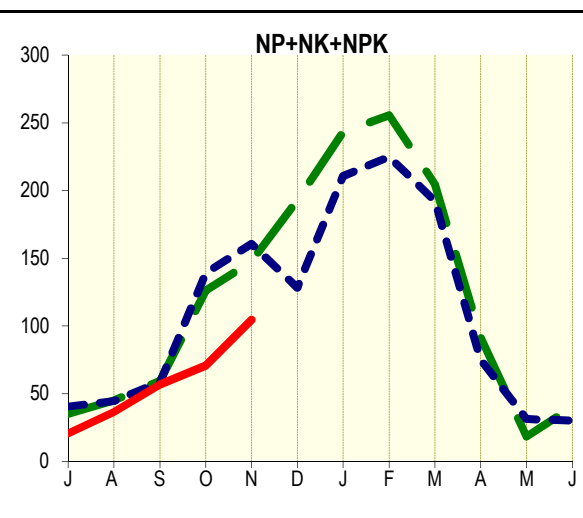
LIVRAISONS D'ENGRAIS COMPOSÉS EN KT DE PRODUITS

PERIODE	MOIS			CUMUL		
	14/15	15/16	16/17	14/15	15/16	16/17

MAI	36,3	27,9	20,9	36,3	27,9	20,9
JUIN	87,8	81,9	58,5	124,1	109,8	79,4
JUILLET	69,7	55,2	40,1	193,8	164,9	119,5
AOUT	64,2	65,0	43,7	258,1	229,9	163,3
SEPTEMBRE	53,4	57,6	36,1	311,5	287,5	199,3
OCTOBRE	33,1	39,2	21,9	344,5	326,6	221,2
NOVEMBRE	18,4	20,1	25,4	363,0	346,7	246,6
DECEMBRE	13,6	13,0		376,6	359,8	
JANVIER	20,6	23,9		397,2	383,7	
FEVRIER	25,3	32,2		422,5	415,8	
MARS	34,5	27,7		456,9	443,5	
AVRIL	23,1	8,2		480,1	451,7	



JUILLET	35,1	40,5	20,7	35,1	40,5	20,7
AOUT	45,0	44,5	36,4	80,1	85,0	57,2
SEPTEMBRE	59,5	58,4	56,7	139,6	143,4	113,9
OCTOBRE	126,1	139,0	70,7	265,7	282,5	184,7
NOVEMBRE	147,7	160,6	104,5	413,5	443,1	289,1
DECEMBRE	192,7	128,2		606,1	571,3	
JANVIER	242,9	210,8		849,1	782,0	
FEVRIER	255,6	224,8		1104,6	1006,8	
MARS	204,4	192,3		1309,0	1199,1	
AVRIL	91,5	75,0		1400,5	1274,1	
MAI	18,3	31,2		1418,8	1305,4	
JUIN	40,6	30,1		1459,5	1335,5	



Les chiffres en italique sont des estimations